

## HARMONOGRAM SVOZU ODPADU 2017

**KO** - komunální odpad - svoz 1 x 14 dní; každé sudé úterý

**NO** - nebezpečné odpady - 21.3.; 22.8.

**VO** - velkoobjemové odpady 21.3.

**Plasty** - svoz 1 x 14 dní; každý lichý čtvrtek ( kontejnerový sběr )

**Papír** - svoz 1 x 14 dní; každý lichý čtvrtek ( kontejnerový sběr )

<b>KO</b>	<b>Papír</b> (mobilní svoz )	<b>Plasty, NK</b> ( mobilní svoz - pytlovaný sběr )	<b>NO, VO,</b>
termín svozu	termín svozu	termín svozu	termín svozu
10.1.	Po vzájemné dohodě s panem Kalouskem	16.2.	21. 3. ( NO + VO )
24.1.			
7.2.			
21.2.			
7.3.			
21.3.			
4.4.			
18.4.			
2.5.			
16.5.			
30.5.			
13.6.			
27.6.			
11.7.			
25.7.			
8.8.			
22.8.			
5.9.			
19.9.			
3.10.			
17.10.			
31.10.			
14.11.			
28.11.	23.11.		
12.12.			
26.12.			

## Nakládání s odpady v obci Němčice v r. 2017

Zajišťuje pro obec Němčice – LIKO Svitavy, Tolstého 13, č.p. 2114, 568 02 Svitavy, tel/fax 461 541 014  
Odvoz odpadů bude prováděn dle harmonogramu svozu odpadů ve schválených termínech.

### Komunální odpad (KO)

Komunální odpad se ukládá do popelnic schválených typů. Popelnice je nutno přistavit na svozovou trasu nejdéle do 6:00 hod v den určený dle harmonogramu svozu KO.

! Popelnice, které budou obsahovat **teplý popel, odpad podléhající separaci** nebo jiný nevhodný odpad (např. živočišné zbytky, apod.), nebudou vyvezeny. Odpad je nutné do popelnic ukládat tak, aby bylo víko popelnice zavřené. Další odpad je možné uložit do uzavřeného plastového pytle vedle popelnice.

### Plasty

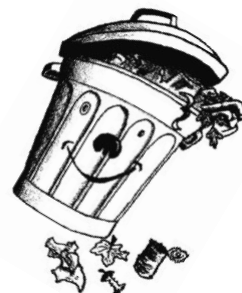
Plasty se ukládají do žlutých plastových pytlů. Pytle jsou k dispozici na Obecním úřadě v Němčicích a v knihovně ve Zhoří.

Pytle s plasty se ukládají:

1) Celoročně do kontejnerů na separovaný sběr (žluté) na určených místech:

- : na točně u čp. 7 v Němčicích (Brachtlův mlýn)
- : u prodejny KONZUMU čp. 128 v Němčicích
- : u čp. 148 v Němčicích
- : u prodejny LODREKO čp. 35 na Člupku
- : u prodejny KADELEX čp. 102 ve Zhoří

2) Při mobilním svozu na určená místa v den dle harmonogramu svozu  
Termíny svozu: 16. 2., 13. 4., 8. 6., 17. 8., 28. 9., 23. 11.



### Specifikace odpadů

**Nápojové kartony** (tetrapakové krabice) – ukládají se do žlutých i červených nebo i dalších plastových pytlů a dále do žlutých kontejnerů na plast nebo na určená místa v den mobilního svozu dle harmonogramu (Budou následně roztříděny na třídící lince)

**Papír** – ukládá se do kontejnerů na separovaný sběr (modrý)

**Sklo** – ukládá se do kontejnerů na separovaný sběr, třídí se na bílé sklo (bílý) a barevné sklo (zelený)

**Železný šrot** – odvoz po dohodě nebo dle údajů na obecní vývěsce (sběr železného šrotu) nebo osobně do sběrných surovin

**Nebezpečné odpady, velkoobjemové odpady** - odevzdávají se osobně pracovníkům svozové firmy v určený den mobilního svozu dle časového rozvrhu. V případě, že odpady nemůžete odevzdat osobně při mobilním svozu, doporučujeme je osobně odevzdat ve sběrném dvoře v Litomyšli (silnice směrem Osík) nebo na překladišti v Kornicích

### PRŮBĚŽNÉ UKLÁDÁNÍ ODPADŮ (mimo výše stanovených termínů)

**Nebezpečné odpady** - možno ukládat na sběrném dvoře města Litomyšl (směr Osík), informace na tel. 605 246 545

**Pondělí:** 12.00 - 17.30 hod.(letní období) / 12.00 – 16.30 ( zimní období )

Úterý : 9.00 - 15.00

Středa : 9.00 - 17.30 hod.(letní období) / 9.00 – 16.30 ( zimní období )

Čtvrtek : 9.00 - 15.00

Pátek : 9.00 - 18.00 hod.(letní období) / 9.00 – 16.30 ( zimní období )

Sobota : 8.00 - 12.00

**Velkoobjemové odpady** - možno ukládat na překladišti v Kornicích (naproti hale Profistavu, a. s.)  
Po-Pá 6.00 - 13.30 hod.

- v případě většího množství volat **732 757 760** (informace: 605 246 545)

**Mobilní svoz** - uskuteční se ve dnech 21.3. a 22.8.( nebezpečný+ velkoobjemový)

Bude ukládán v „obecní ohradě“ u hřiště v Němčicích od 15.00 do 17.00 hod. Odpady občan osobně přiveze v určenou dobu a podělí do kontejnerů dle druhu odpadu.

**ŽÁDÁME VÁS OBČANY, ABYSTE DODRŽOVALI KÁZEŇ PŘI TŘÍDĚNÍ ODPADŮ,  
DOCHÁZÍ TÍM K ÚSPORÁM VAŠICH PENĚZ.**